

こんにちは！

とよの

第184号

# 社協です。



みんなでつくろう 笑顔あふれるやさしいまち

【編集・発行】



社会福祉法人  
豊能町社会福祉協議会

〒563-0103

大阪府豊能郡豊能町東ときわ台

1-2-6 保健福祉センター内

TEL (072) 738-5370

FAX (072) 738-0524

https://toyonosyakyo.jp

Eメール tosy1@smile.odn.ne.jp



## 令和3年度 社協会員を募集します！



社会福祉協議会（社協）は、社会福祉法で「地域福祉の推進を図ることを目的とする団体」と位置づけられ、地域のすべての人々が暮らしやすい「福祉のまちづくり」を進めています。

会員となって納めていただく会費は、住民の方々による地域での支え合い・助け合い活動（地区福祉委員会活動）や社協が行う地域福祉・在宅福祉事業の財源となります。今年度もご理解、ご協力をよろしくお願いいたします。

### 会費の種類

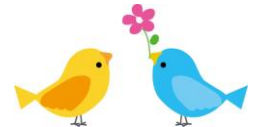
住民会員 年額一口 500円

賛助会員（町外の方）年額一口 1,000円

特別賛助会員（団体）年額一口 5,000円

### 受付方法

①社会福祉協議会 窓口



②地域の窓口

お住まいの地域によって受付方法が異なります。詳しくは、地区福祉委員会や自治会を通じて各戸配布するチラシに掲載します。

③郵便振込（手数料は社協が負担します。）

番号 00960-5-259775

社会福祉法人 豊能町社会福祉協議会

④口座振替

毎年、預金口座からの引き落としをご希望の方は、社協の窓口にご相談ください。

### このような事業に活用させていただきました

ふれあいサロン



個別訪問



つながりプランター



# 令和2年度 会員会費のご報告



自治会や地区福祉委員会をはじめ、会員募集にご支援、ご協力いただきました皆様に深く感謝いたしますとともに、心からお礼申し上げます。令和2年度の加入状況ならびに配分額をご報告します。

ご協力いただいた会費の50%は、お住まいの地域の福祉委員会の活動費として還元します。残りの50%は、社協の地域福祉事業のために活用します。

## 会費集計

- 住民会員（町内在住の方、一口500円）  
884人 701,000円
- 一般賛助会員（町外の方、一口1,000円）  
4人 39,000円
- 特別賛助会員（団体、一口5,000円）  
大阪北部コミュニティカレッジ  
5,000円

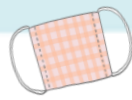
## ◆地区福祉委員会へ 373,000円

	還元額（円）
東能勢	80,000
吉川・ときわ台	110,500
光風台	57,750
東ときわ台	39,500
希望ヶ丘	44,500
新光風台	40,750
計	373,000

## ◆社会福祉協議会活動費へ 372,000円

福祉車両・車イスの貸出し事業や高齢者・障がい者等支援事業に充当しています。社協では、地域にお住まいの方々が過ごしやすい地域づくりのため、様々な事業を実施しています。令和2年度はコロナウイルス感染拡大のため個別訪問活動を中心に行いました。

# マスクで乾燥?!



マスクを長時間着用している今、水分補給の減少や人と話す機会が減ることで唾液の分泌が減り、口の中が乾燥してしまいます。唾液は口の中をきれいにする、消化を助けるなど様々な役割を担っています。また、唾液中の抗体はウイルスと戦ってくれます。唾液は私たちが持っている“天然の防御策”。さまざまなウイルスに負けず、健康に生きていくための力だといえます。しかし、マスクをしていることで唾液が減少してしまうと抗体も減り、マスクをしているのに逆に戦う力が弱ってしまう可能性があるのです。

唾液を増やす方法としてガムやアメを食べることがあげられます。特別意識しなくてもガムやアメによって唾液が出続けるので、「ながら健康法」としては最適だといえます。ぜひお試しください。

参考：オーラルケア『あふれる力。唾液がカギを握る！世界総マスク時代の健康法』



# 新型コロナウイルス特別貸付 申請期間の延長のお知らせ

現在申請の受付をしている緊急小口資金・総合支援資金特別貸付について、申請期間が令和3年6月30日まで延長となりました。

この貸付は新型コロナウイルス感染症の影響を受け、収入減少や失業等により生活が困窮し、日常生活の維持が困難となっている世帯が対象となります。

詳しくは社会福祉協議会のホームページでご確認ください。

## 【問い合わせ】社会福祉協議会

Tel 738-5370（平日9:00~17:30）  
<https://toyonosyakyu.jp>



# 赤い羽根共同募金事業

## 初夏のそうじサービス 利用者募集

内容 屋外の清掃（外の窓ふきや庭の掃除等）  
※掃除道具はご自宅にある物を使用させていただきます。  
※清掃中に出たゴミは各家庭にて処分してください。  
※雨天の場合は作業が中止になる場合があります。

作業時間 2時間以内（2名で作業します）

対象 下記要介護状態の方を在宅介護中の世帯

- ・介護保険による要介護度3以上の方
- ・障害福祉サービスによる障害程度区分4以上の方

75歳以上の高齢者のみの世帯

募集世帯 40世帯（先着順）

費用 1,200円

実施期間 6月中を予定



## 【申し込み】社会福祉協議会

Tel 738-5370（平日9:00~17:30）

受付期間は5月6日（木）~12日（水）

受付終了後、日程調整を行い、社会福祉協議会より最終決定のご連絡をいたします。

（新型コロナウイルス感染拡大防止のため屋外のみの作業になっています。今後の状況によっては本サービスが中止になる場合もあります。）

事業実施にあたり、作業は地域で生活支援活動をされている「ゆるりん」の方々にご協力いただきます。

<https://www.yurulin.net/>



また、豊能町商工会婦人部より清掃の際に使用する雑巾のご提供を頂きました。ご協力ありがとうございます。

## ご寄付ありがとうございました



豊能町ゲートボール協会 様 6,020円

お預かりしましたご寄付は、社会福祉協議会の福祉サービス事業全般に役立させていただきます。

# フードドライブにご協力を!

♡ ~もったいないをありがとう~ ♡

フードドライブとは、各家庭に眠っている余剰食品を、必要とする人々に届ける活動です。コロナ禍による失業、休業が広がる中、豊能町でも日々の食事に困窮される家庭があります。「賞味期限までに食べきれそうにない」「たくさんもらって余っている」などご家庭に眠っている余剰食品があれば、是非お持ちください。

社会福祉協議会と関係機関が地域で食の支援が必要と思われる家庭に直接お渡しいたします。

フードドライブにご理解、ご協力よろしくお願いたします。

昨年実施をしました際には多数のご協力をいただき、ありがとうございました。

受付期間：6月14日（月）~25日（金）  
9:00~17:00（土日祝除く）

受付窓口：豊能町社会福祉協議会

豊能町役場福祉課

老人福祉センター永寿荘

老人福祉センター豊寿荘



## ○寄付いただきたい食品

1 カ月以上の賞味期限があり常温保存ができるもの

- （例）米・乾麺（パスタ、そうめんなど）・缶詰・レトルト食品・海苔・お茶漬け・ふりかけ・菓子・調味料など

## ×受付できない食品

賞味期限が1 カ月未満のもの・開封されているもの・生鮮食品（生肉、魚、野菜）・要冷品・アルコール（みりん、料理酒は可）

## 【問い合わせ】社会福祉協議会

Tel 738-5370（平日9:00~17:30）

### ボランティア情報

# れいんぼー 広場

## 献血バスが来ます

『献血は不要不急の外出ではありません。』

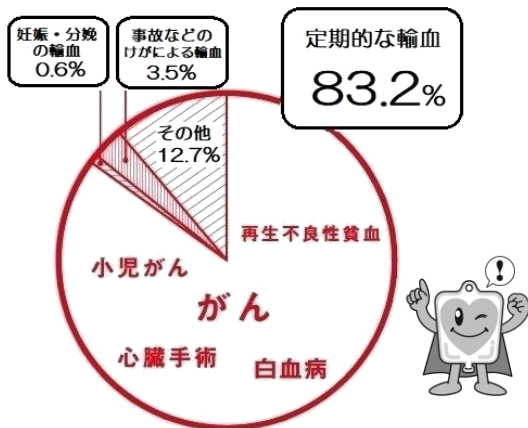
ぜひご協力をお願いします。

5月14日(金) 役場 本庁前  
受付 10:30~16:30  
(12:00~13:00は休憩です)



## 知ってほしい「血液のゆくえ」

献血した血液はどのように使われるかご存知ですか？「輸血」と聞けば交通事故などでけがを負ったときに使われるとイメージされる方が多いのではないのでしょうか。しかし、実際にそうしたけがの治療で使用される割合は全体の3.5%で、80%以上はがんや白血病などの病気の治療に使われています。医療が発達した現在も、血液は人工的に造ることも長期間保存することもできません。日々の献血が輸血の欠かせない方の命を救っていることになります。



## 初級手話講習会

ボランティア活動へのきっかけとして、講習会に参加してみませんか。講習会では手話の基礎から始め、簡単なコミュニケーションができるまでを目指します。

日時 7月1日~9月9日(7/22は休み)

毎週木曜日 9:30~11:30 全10回

場所 ユーベルホールリハーサル室

講師 手話サークル「杉の会」

協力 ろうあ部会

定員 12人(先着順)

受講料 3,300円(テキスト代、初日徴収)

※初級終了後、中級手話講習会も引き続き実施します。



## 災害ボランティアセンター設置訓練を行います

災害ボランティアセンターは災害などが発生し、被災した人たちや地域を支援するために臨時的・応急的に作られるボランティアセンターです。いつ発生するかわからない災害だからこそ平時の取り組みが大切です。災害ボランティアセンターの設置と役割について学びませんか。

日時 6月23日(水)

13:30~16:00(講座・設置訓練)

場所 豊能町保健福祉センター

集団検診室1・2

講師 認定NPO法人

日本災害救援ボランティアネットワーク

常務理事 寺本 弘伸 氏

定員 20人(先着順)

【申し込み・問い合わせ先】社会福祉協議会

Tel 738-5370 Fax738-0524



4月になり社協では事務局長の交代を含め、新体制となりました。それに伴い今号より広報も新担当となりました。社協広報は広報委員のみならず(ボランティアグループ、地区福祉委員会、社協理事から選出)とともに内容検討、作成しております。今後もより多くの住民のみなさまに手に取っていただけるような広報紙をめざします。よろしくお願いたします。(H記)