

こんにちは！

とよの

第184号

社協です。



みんなでつくろう 笑顔あふれるやさしいまち

【編集・発行】



社会福祉法人  
豊能町社会福祉協議会

〒563-0103

大阪府豊能郡豊能町東ときわ台

1-2-6 保健福祉センター内

TEL (072) 738-5370

FAX (072) 738-0524

https://toyonosyakyo.jp

Eメール tosyas1@smile.odn.ne.jp



## 令和3年度 社協会員を募集します！



社会福祉協議会（社協）は、社会福祉法で「地域福祉の推進を図ることを目的とする団体」と位置づけられ、地域のすべての人々が暮らしやすい「福祉のまちづくり」を進めています。

会員となって納めていただく会費は、住民の方々による地域での支え合い・助け合い活動（地区福祉委員会活動）や社協が行う地域福祉・在宅福祉事業の財源となります。今年度もご理解、ご協力をよろしくお願いいたします。

### 会費の種類

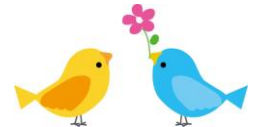
住民会員 年額一口 500円

賛助会員（町外の方）年額一口 1,000円

特別賛助会員（団体）年額一口 5,000円

### 受付方法

①社会福祉協議会 窓口



②地域の窓口

お住まいの地域によって受付方法が異なります。詳しくは、地区福祉委員会や自治会を通じて各戸配布するチラシに掲載します。

③郵便振込（手数料は社協が負担します。）

番号 00960-5-259775

社会福祉法人 豊能町社会福祉協議会

④口座振替

毎年、預金口座からの引き落としをご希望の方は、社協の窓口にご相談ください。

### このような事業に活用させていただきました

ふれあいサロン



個別訪問



つながりプランター

