

令和元年度 会員会費のご報告

自治会や地区福祉委員会をはじめ、会員募集にご支援・ご協力いただきました皆様に深く感謝いたしますとともに、心からお礼申し上げます。令和元年度の加入状況ならびに配分額をご報告します。

会費種別集計

住民会員（町内在住の方、一口500円）	972人	812,000円
一般賛助会員（町外の方、一口1,000円）	4人	36,000円
特別賛助会員（団体、一口5,000円）	3団体	15,000円
〔としまつ薬局、大阪北部コミュニティカレッジ、東郷印刷〕		

配分及び使いみち

会費の50%は、お住まいの地域の福祉委員会の活動費として還元します。残りの50%は、社協の地域福祉事業のために活用します。

◇地区福祉委員会へ 433,000円

	還元額（円）
東能勢	66,750
吉川・ときわ台	127,500
光風台	77,500
東ときわ台	75,500
希望ヶ丘	38,500
新光風台	47,250
計	433,000

◇社協へ 430,000円

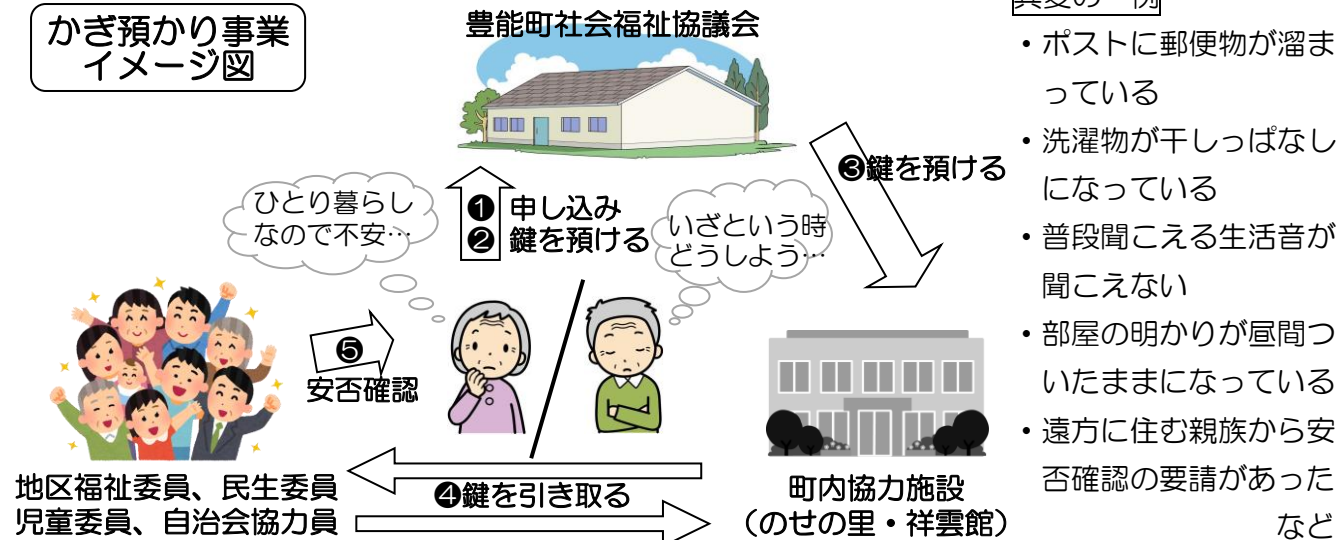
福祉車両・車イスの貸出し事業や高齢者・障がい者等支援事業に充当しています。それ以外にも社協では、地域にお住まいの方々が過ごしやすい地域づくりの為、様々な事業を実施しています。その中から今回は『かぎ預かり事業』についてご紹介いたします。



預けて安心！ 緊急時安否確認(かぎ預かり)事業

豊能町では、65歳以上のひとり暮らし高齢者の方を対象に鍵をお預かりし、何か異変が発生した際に預かった鍵を用いて安否確認を行う事業を社協、地区福祉委員会、民生委員児童委員協議会、自治会協力員、町内協力施設等が協働で実施しています。ぜひご利用ください。

かぎ預かり事業 イメージ図



異変の一例

- ・ポストに郵便物が溜まっている
- ・洗濯物が干しっぱなしになっている
- ・普段聞こえる生活音が聞こえない
- ・部屋の明かりが昼間ついたらままだまっている
- ・遠方に住む親族から安否確認の要請があった など

【申し込み・問い合わせ】社会福祉協議会 738-5370

新型コロナウイルス感染拡大防止のため、事業の縮小・変更または中止をする場合があります。ボランティアグループの協力により、この広報紙の点字版と朗読テープを作成しています。必要な方は社協もしくは役場（本庁・吉川支所）まで。

子育てサロンのご案内

日時 5月25日(月) 10:30~12:30
 場所 希望ヶ丘集会所
 参加費 1家庭300円
 おたのしみ バレッタ作りと手作りカレーライス
 申込締切 5月18日(月)
 申し込み 福祉委員 豊田 Tel 739-1885
 社会福祉協議会 Tel 738-5370

おむつ交換 「フコのテクニック」を在宅で!

3月の開催が延期となっておりました講演会を6月に実施します。おむつの種類にはどのようなものがあるのでしょうか？介護される人に合った商品選びだけで考えるのは間違いです。介護する人にとっても商品選択は重要です。あて方・交換のタイミング等についてもお話しいたします。

日時 6月25日(木) 13:30~15:00
 場所 西公民館(大会議室)
 講師 株式会社 光洋-ディスプレイス 高道 裕さん
 主催 介護者(家族)の会、社会福祉協議会
 【申し込み・問い合わせ】
 社会福祉協議会 738-5370

ご寄付ありがとうございました

皆様からのご寄付は、社会福祉協議会の福祉サービス事業全般に役立たせていただいております。
 NPO法人 大阪府民カレッジ豊能校 様
 12,709円
 ~社会福祉協議会への寄付には、
 税制上の優遇措置があります~
 個人の寄付は、確定申告によって一定の限度内で所得税法上の寄付金控除が受けられます。
 法人の寄付では、一定の限度内で損金算入ができます。

読者のひなたぼっこ

「たんぼぼの家」の利用者が日中活動として描かれた絵を紹介しします。たんぼぼの家は、就労継続支援B型と生活介護サービス事業所として運営されています。(カラー版は、社協ホームページにてご覧いただけます。)



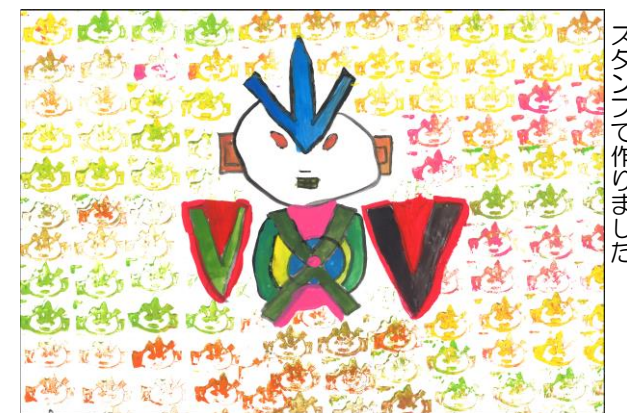
こくまさか りょう 小坂 亮さん

大好きな友達を描きました



うつのみや すずむ 宇都宮 奨さん

窓から外を眺めている姿を描きました



やまもと ゆうき 山本 祐生さん

大好きなウルトラマンを消しゴムスタンプで作りました